

# Zonnepark Endura Sonnevanck

2019

**ENDURA**  
samen duurzaam.


# Wereldwijde energietransitie

Parijs: CO2 uitstoot omlaag om opwarming vd aarde tegen te gaan en onder 2° Celsius te houden

Geen fossiel maar energie winnen uit hernieuwbare bronnen, wind, zon, .....

Klimaatakkoord: 50% door burgerinitiatieven

Een dynamische wereld !



100 % duurzaam  
80 % doet mee  
30% lagere stroomrekening

# Democratisering Energievoorziening

Veluwe: 20+ energiecoöperaties

Nederland: + 500

Europa: + 1500

---

Rescoop.NL / Rescoop.EU  
VECG, de Drentse Kei, Energie VanOns  
Hoom  
PAWEX, Windunie

Gefuseerd tot 1 coöperatieve beweging: **Energie Samen**

100 % duurzaam  
80 % doet mee  
30% lagere stroomrekening

# Energiecoöperatie Endura u.a. opgericht 4 november 2016

## Bestuur



## directie



## Projectbureau



**ENDURA**  
samen duurzaam.

Onze doelstellingen:

**30%**  
kosten besparing  
op de gemiddelde  
energie rekening.

**30%**  
duurzaam in ons  
energie verbruik  
voor het jaar 2030.

**100%**  
van onze  
energiebehoefte wordt  
in 2032 lokaal opgewekt.


# Endura aanpak

## 1. Bewustwording

## 2. Besparen

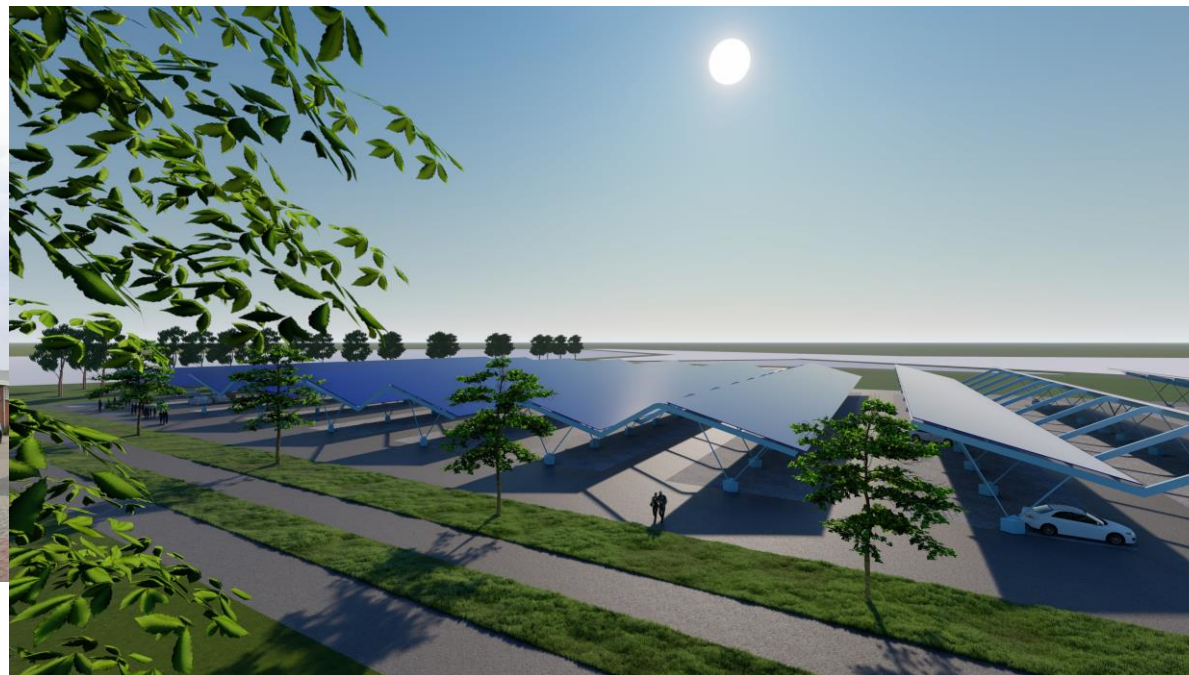
## 3. Opwekken

- Kernwaarden: L4L, transparantie, verantwoordelijkheid, rentmeesterschap, samenwerken, betrouwbaar, ondernemend
- Bureau is gestart op 1 juli 2017



100 % duurzaam  
80 % doet mee  
30% lagere stroomrekening

# Diverse projecten



100 % duurzaam  
80 % doet mee  
30% lagere stroomrekening

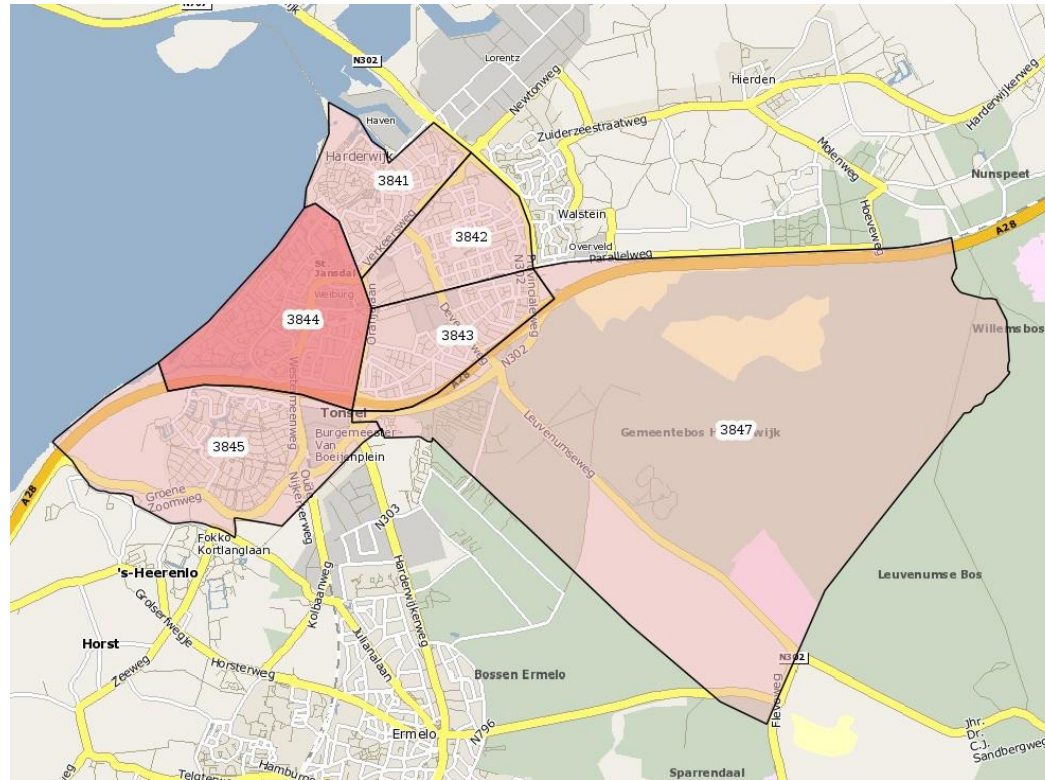
# Zonnepark Endura Sonnevanck

**ENDURA**  
samen duurzaam.



100 % duurzaam  
80 % doet mee  
30% lagere stroomrekening

## Regeling Verlaagd Tarief



100 % duurzaam  
80 % doet mee  
30% lagere stroomrekening



# Zonnepark Endura Sonnevanck

Huishoudens 3841,  
3842, 3843, 3844,  
3845 en 3847

100 % duurzaam  
80 % doet mee  
30% lagere stroomrekening

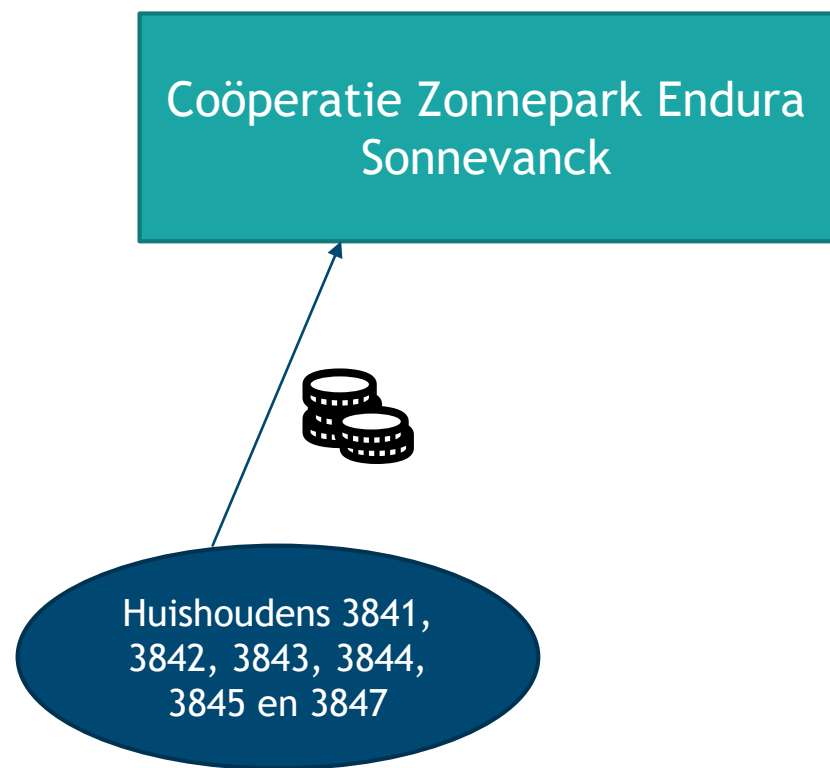
# Zonnepark Endura Sonnevanck

Coöperatie Zonnepark Endura  
Sonnevanck

Huishoudens 3841,  
3842, 3843, 3844,  
3845 en 3847

100 % duurzaam  
80 % doet mee  
30% lagere stroomrekening

# Zonnepark Endura Sonnevanck



100 % duurzaam  
80 % doet mee  
30% lagere stroomrekening

# Zonnepark Endura Sonnevanck

Coöperatie Zonnepark Endura  
Sonnevanck



Huishoudens 3841,  
3842, 3843, 3844,  
3845 en 3847



100 % duurzaam  
80 % doet mee  
30% lagere stroomrekening

# Zonnepark Endura Sonnevanck



Coöperatie Zonnepark Endura  
Sonnevanck

KWh

Energieleverancier

Huishoudens 3841,  
3842, 3843, 3844,  
3845 en 3847

100 % duurzaam  
80 % doet mee  
30% lagere stroomrekening

# Zonnepark Endura Sonnevanck



Coöperatie Zonnepark Endura  
Sonnevanck



Energieleverancier

KWh



Huishoudens 3841,  
3842, 3843, 3844,  
3845 en 3847

100 % duurzaam  
80 % doet mee  
30% lagere stroomrekening

# Zonnepark Endura Sonnevanck



Coöperatie Zonnepark Endura  
Sonnevanck



KWh

Energieleverancier



Huishoudens 3841,  
3842, 3843, 3844,  
3845 en 3847

100 % duurzaam  
80 % doet mee  
30% lagere stroomrekening

# Zonnepark Endura Sonnevanck



Coöperatie Zonnepark Endura  
Sonnevanck



Energieleverancier

KWh



Huishoudens 3841,  
3842, 3843, 3844,  
3845 en 3847

Zelf geproduceerde stroom  
-/- energiebelasting

100 % duurzaam  
80 % doet mee  
30% lagere stroomrekening



# Zonnepark Endura Sonnevanck



Coöperatie Zonnepark Endura  
Sonnevanck



Energieleverancier

KWh

**ENDURA**  
samen duurzaam.



Huishoudens 3841,  
3842, 3843, 3844,  
3845 en 3847

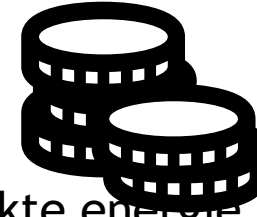
Zelf geproduceerde stroom  
-/- energiebelasting



100 % duurzaam  
80 % doet mee  
30% lagere stroomrekening

# Zonnepark Endura Sonnevanck

Investering per paneel € 265,- goed voor gemiddeld 245 kWh/jaar



15 jaar lang geen energielasting (EB = € 0,1193/kWh) op de opgewekte energie

-----  
Voorbeeld: iemand gebruikt gemiddeld 2.750 kWh per jaar.

( 2750 \* 90%) / 245 is 10 paneeldelen ( equivalent voor zonnepaneel)

-----  
Je koopt 10 panelen            Investering in 10 paneeldelen € 2650,-

De 10 panelen zijn verantwoordelijk voor gemiddeld 2.450 kWh per jaar

Vermindering EB: 2.450 \* € 0,1193 \* 15 = € 4.384,28 = Rendement 7,0 %

-----  
Voorwaarde: Lid zijn van Endura (€ 25,- particulieren en €121,- MKB)

100 % duurzaam  
80 % doet mee  
30% lagere stroomrekening

# Zonnepark Endura Sonnevance

## Risico's

Technische mankementen  
Van buitenkomend onheil

Garanties en reserveren  
Verzekeren

RVT wordt gewijzigd

Toezegging van Wiebes, dat het model zal wijzigen  
maar het rendement en de TVT vergelijkbaar blijft.

Energiebelasting wordt verlaagd:

TVT wordt langer, zie RVT

ZNWV failleert

Recht van opstal vestigen

100 % duurzaam  
80 % doet mee  
30% lagere stroomrekening

# Investering

Installatie met 600 panelen.	€ 117.000
Aansluiten meterkast op net	€ 15.000
Oprichting coöperatie, jurist, communicatie etc.	€ 5.000
Ontwikkelkosten Endura	€ 7.000
Onvoorzien	€ 7.000
Totale investering	€ 157.000
BTW 21 % + voorfinanciering 1 <sup>e</sup> HJ	<u>€ 37.000</u>
Totaal	€ 194.000

100 % duurzaam  
80 % doet mee  
30% lagere stroomrekening

# Investering bij 600 panelen in een PCR

Totale investeringskosten zijn € 194.000

BTW kan worden terugontvangen.

€ 157.000/600= € 260,-

Extra buffer € 5,- : € 265,- per zonnepaneel

100 % duurzaam  
80 % doet mee  
30% lagere stroomrekening

# Exploitatie in jaar 1

Opbrengst verkoop opgewekte energie	€ 8.867
Kosten	
Verzekering	
Administratie	
Technisch onderhoud	
Vervangingsreserve	
Netwerk en meet kosten	€ 4.862
Huur extra gelegde kabels	€ 3.184
Afschrijving	€ 9.365
Geen Vennootschapsbelasting in verband met een fiscaal verlies.	

100 % duurzaam  
80 % doet mee  
30% lagere stroomrekening

## Alternatieven

Meer panelen plaatsen 900 i.p.v. 600

- Peak spreading; investering per paneel € 250,-

Met meer dan 50 deelnemers is het mogelijk provinciale subsidie aan te vragen

- Bij 600 panelen korting € 26.000      Panelen € 225,- ( 9,3 % rendement)
- Bij 900 panelen korting € 38.000      Panelen € 210,- (10,4 % rendement)

Interesse voor minder dan 600 panelen

- Endura zal dan een heroverweging maken, ook SDE+ voor € 0,106

100 % duurzaam  
80 % doet mee  
30% lagere stroomrekening

# Nog te regelen

## Formele zaken:

- Oprichten coöperatie, bestuur aanstellen
- Recht van opstal en huur kabel met Sonnevanck opstellen
- Besluit afnemer elektriciteit

## Techniek:

- Meterkast aansluiten nieuwe kabel, reeds gelegd
- Aanleg zonnepark

Deelnemers vinden voor de laatste 15 zonnepanelen.

100 % duurzaam  
80 % doet mee  
30% lagere stroomrekening



<https://www.endura-harderwijk.nl/projecten/>

Vragen ?



100 % duurzaam  
80 % doet mee  
30% lagere stroomrekening